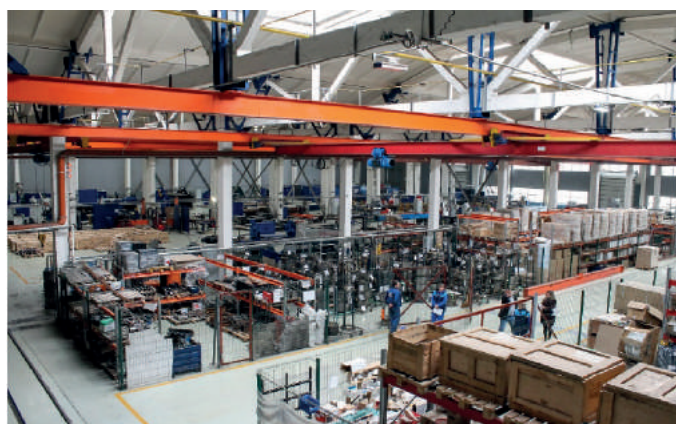




ОБОРУДОВАНИЕ ДЛЯ ПРЕДПРИЯТИЙ  
ГОРНОРУДНОГО, МЕТАЛЛУРГИЧЕСКОГО И  
ТОПЛИВНО-ЭНЕРГЕТИЧЕСКОГО КОМПЛЕКСОВ



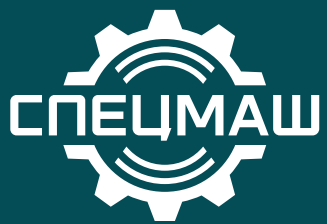
ООО «СПЕЦМАШ» – машиностроительная компания с многопрофильным производством полного цикла, специализирующаяся на разработке и производстве оборудования для горнодобывающей, угольной, железнодорожной и нефтегазовой промышленности.



ООО «Спецмаш» работает совместно с ООО «НПК «ЛЭМЗ-ОГМК». Общие производственные мощности, находящиеся в г. Каменск-Шахтинский и г. Луганск составляют более 9 Га.

Современный парк разнообразных станков с ЧПУ европейского производства и научно-технический потенциал позволяют выпускать продукцию высокого класса, качество которой подтверждено как на действующих предприятиях, так и многочисленными испытаниями и сертификатами.





ООО «СПЕЦМАШ» производит:

- Вибрационное оборудование – грохоты, питатели.
- Флотационное оборудование.
- Магнитные сепараторы.
- Оборудование для обогащения, отбора и обработки руд, угля.
- Запасные части и расходные материалы.



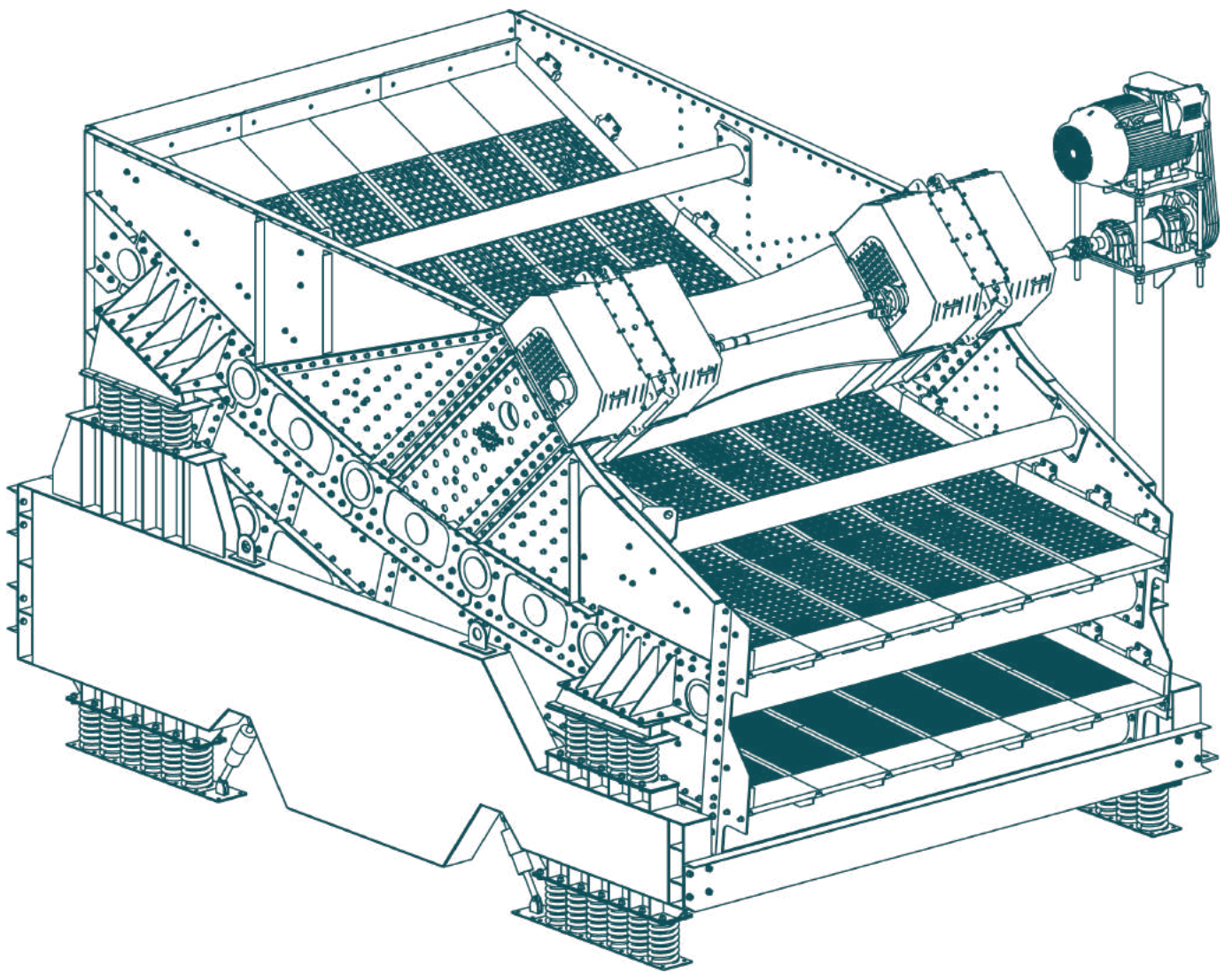
ООО «СПЕЦМАШ» реализует:

- Производство оборудования для переработки руд, угля.
- Производство и поставка аналогов оборудования в рамках программы импортозамещения.

ООО «Спецмаш» является поставщиком оборудования технологических линий под «ключ»:

- Инжиниринг;
- Проектирование;
- Разработкой систем АСУТП;
- Сервисное и технологическое сопровождение.





# ВИБРАЦИОННОЕ ОБОРУДОВАНИЕ

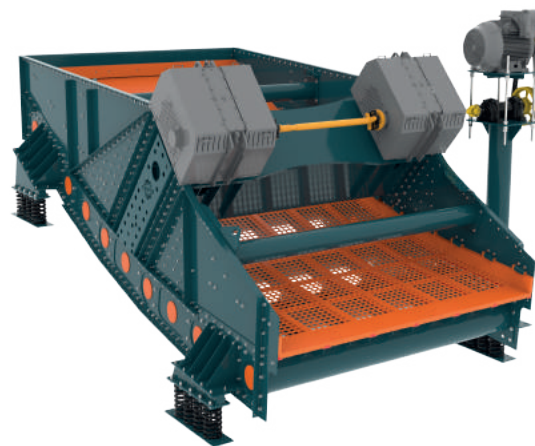
## ГРОХОТЫ СЕРИИ SB

Грохоты серии SB типа «Банан» имеют деку с несколькими углами наклона.

Изменяющаяся скорость движения материала по деке позволяет увеличить производительность в 2-3 раза по сравнению с аналогичными моделями с плоским ситом. Эффективность грохочения при этом составляет свыше 95%.

Лучшее решения для материалов с высоким содержанием мелких фракций.

Модельный ряд представлен одной и двумя деками.



## ТЕХНИЧЕСКИЕ ПАРАМЕТРЫ



Модель	Типоразмеры	
SBS SBD	1848	3061
	1861	3073
	2148	3661
	2161	3673
	2448	4361
	2461	4373

## ГРОХОТЫ СЕРИИ SH

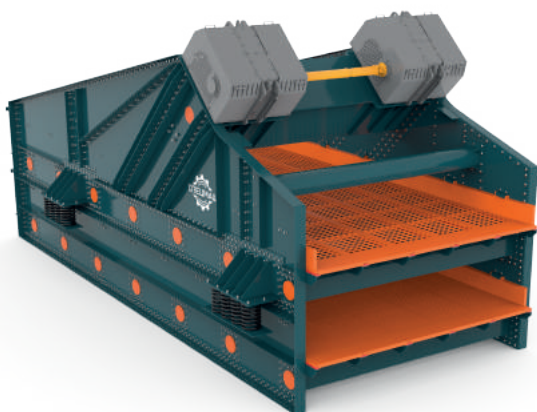
Грохоты серии SH с горизонтальными деками подходят для процессов, требующих продолжительного удержания частиц, гарантируя тем самым эффективный уровень сепарации.

Грохоты являются универсальным решением для всех типов сепарации.

Модельный ряд представлен с одной и двумя деками.



## ТЕХНИЧЕСКИЕ ПАРАМЕТРЫ

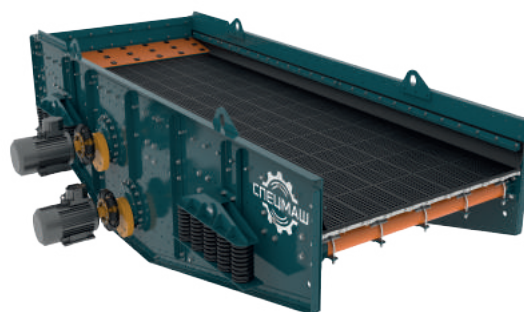


Модель	Типоразмеры	
SHS SHD	1848	3061
	1861	3073
	2148	3661
	2161	3673
	2448	4361
	2461	4373

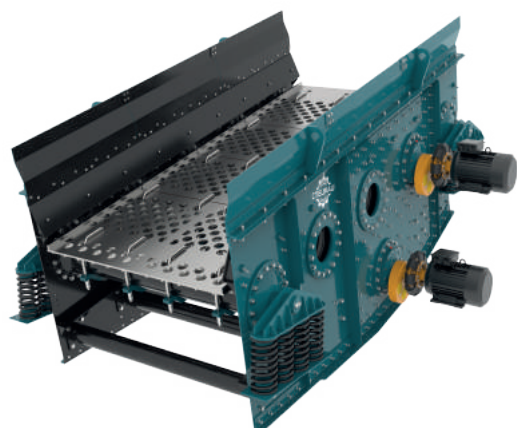
## ГРОХОТЫ СЕРИИ SL

Грохоты серии SL предназначены для материалов с высокой насыпной плотностью, требующих длительного нахождения на деке. Конструкция грохота позволяет увеличить срок службы оборудования при высоких нагрузках.

Модельный ряд представлен с одной и двумя деками.



## ТЕХНИЧЕСКИЕ ПАРАМЕТРЫ

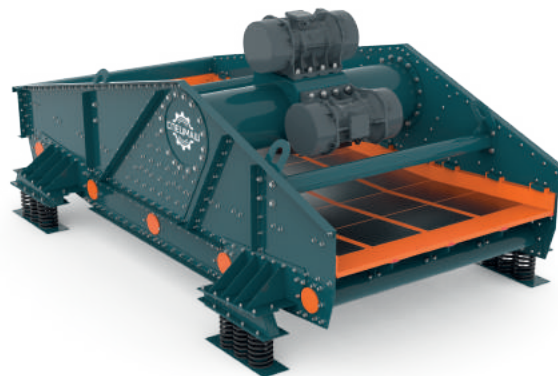


Модель	Типоразмеры
SLS SLD	1848
	1861
	2148
	2161
	2448
	2461

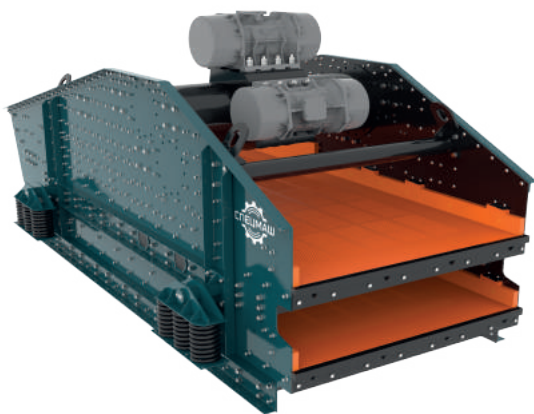
## ГРОХОТЫ СЕРИИ SF

Высокочастотные грохоты серии SF предназначены для обезвоживания и мокрой классификации мелких фракций. Повышенный вибродинамический режим (свыше 1000 об/мин) способствует наиболее эффективному удалению влаги.

Модельный ряд представлен с одной и двумя деками.



## ТЕХНИЧЕСКИЕ ПАРАМЕТРЫ



Модель	Типоразмеры	
SFS SFD	0954	1848
	1222	2148
	1242	2161
	1538	2448
	1542	2461
	1836	

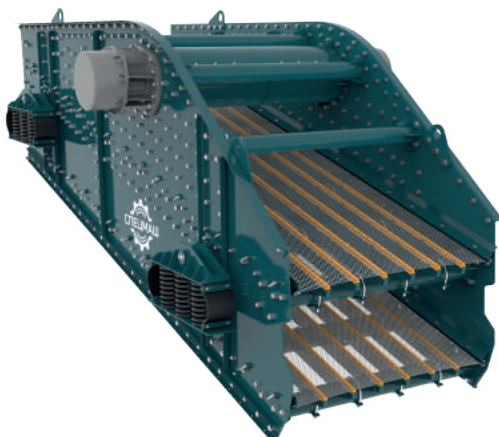
## ГРОХОТЫ СЕРИИ SV

Грохоты серии SV с эллиптическими колебаниями характеризуются интенсивным воздействием на частицы во всех направлениях, высоким эффектом расслоения крупных и мелких частиц, а также отсутствием тенденций к «залипанию» отверстий сит.

Грохоты являются оптимальным решением для сухого грохочения влажных материалов. Модельный ряд представлен с одной и двумя деками.



## ТЕХНИЧЕСКИЕ ПАРАМЕТРЫ

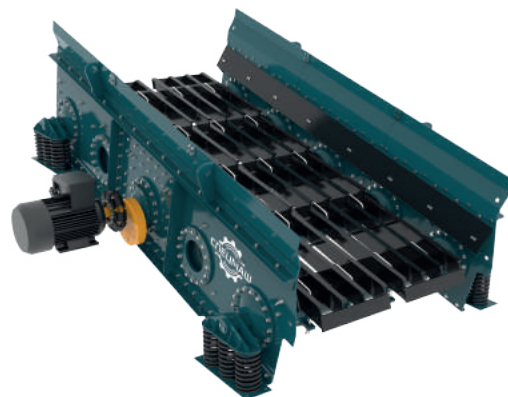


Модель	Типоразмеры	
SVS SVD	1236	2148
	1536	2436
	1548	2448
	1836	
	1848	
	2136	

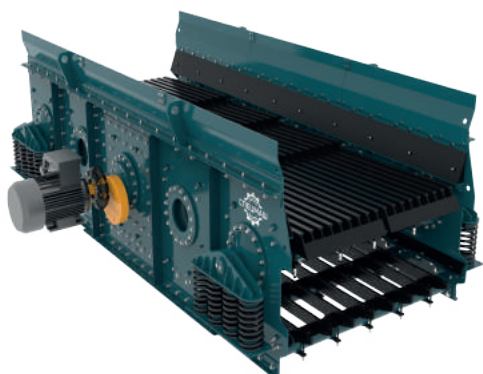
## ГРОХОТЫ СЕРИИ ST

Грохоты серии ST предназначены для сухого грохочения дробленых продуктов. Усиленная конструкция позволяет работать в тяжелых условиях при высоких нагрузках. Большой угол наклона в сочетании с круговыми колебаниями позволяет увеличить производительность без потери эффективности.

Модельный ряд представлен с одной и двумя деками.



## ТЕХНИЧЕСКИЕ ПАРАМЕТРЫ



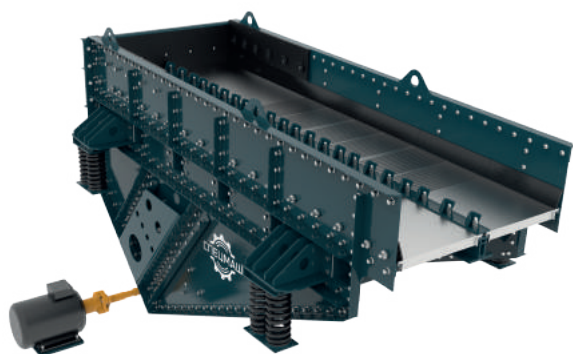
Модель	Типоразмеры	
STS STD	1236	2148
	1536	2436
	1548	2448
	1836	
	1848	
	2136	

## ГРОХОТЫ СЕРИИ SG

Грохоты серии SG предназначены для работы с горячими материалами (до 1300 град). Грохоты изготавливаются из жаропрочных материалов, способных выдерживать длительное воздействие высоких температур. Просеивающие поверхности имеет высокий коэффициент живого сечения и длительный срок эксплуатации.



## ТЕХНИЧЕСКИЕ ПАРАМЕТРЫ



Модель	Типоразмеры
SGS SGD	1536
	1836
	2448
	3061
	3073
	3561

## ГРОХОТЫ СЕРИИ SUF

Грохоты серии SUF являются инновационным решением по мокрому грохочению мелких фракций, дополняющим существующие технологии мелкого измельчения для обогащения полезных ископаемых, включая металлосодержащие руды, промышленные минералы и нерудные материалы.

Грохоты серии SUF поставляются с количеством дек от 3 до 8.



## ТЕХНИЧЕСКИЕ ПАРАМЕТРЫ

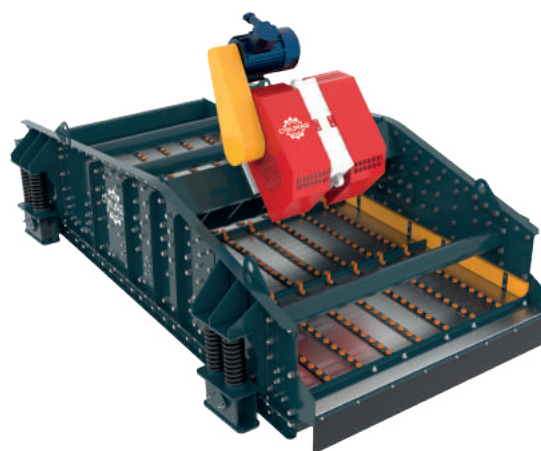


Модель	Кол-во дек
SUF	2
	3
	4
	5
	6
	7

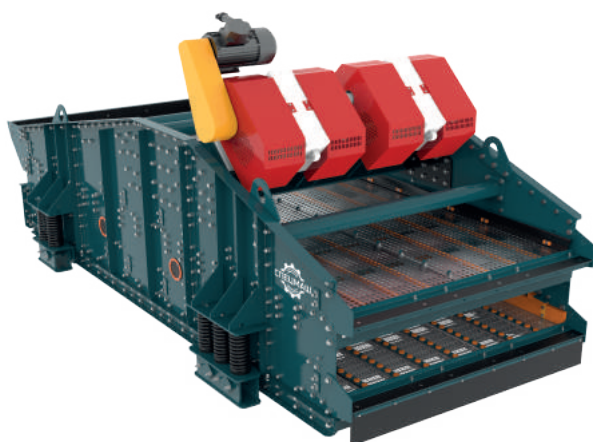
## ГРОХОТЫ СЕРИИ ТАВОР

Грохоты серии Тавор являются полным аналогом грохотов, изготовленных компаниями Tabor и ConnWeld с улучшенными техническими характеристиками за счет модернизации специалистами ООО «Спецмаш».

Модельный ряд представлен с одной и двумя деками.



## ТЕХНИЧЕСКИЕ ПАРАМЕТРЫ

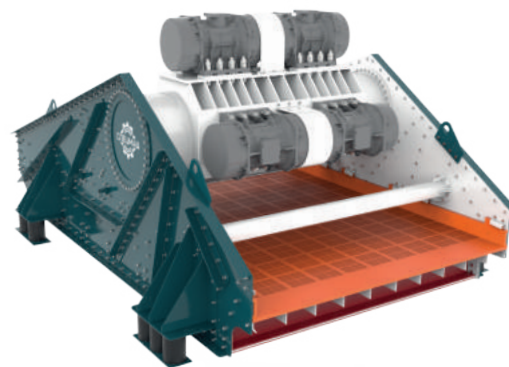


Модель	Типоразмеры
TBS TBD	6x16
	6x20
	8x16
	8x20
	10x16
	10x20

## ГРОХОТЫ СЕРИИ VIBROMECH

Грохоты серии Vibromech являются полным аналогом грохотов, изготовленных компанией Vibromech (ЮАР) с улучшенными техническими характеристиками за счет модернизации специалистами ООО «Спецмаш».

Модельный ряд представлен с одной и двумя деками.



## ТЕХНИЧЕСКИЕ ПАРАМЕТРЫ

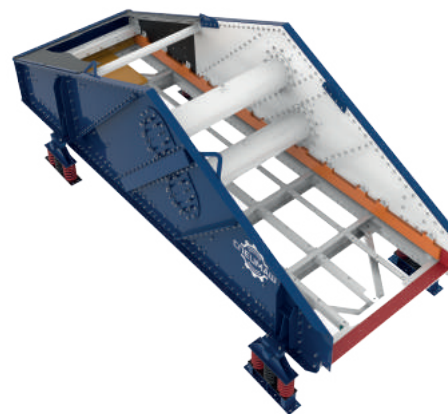


Модель	Типоразмеры
H1 H2	1848
	2148
	2448
	3048

## ГРОХОТЫ СЕРИИ METSO

Грохоты серии Metso (ETT и H1E) являются полным аналогом грохотов, изготовленных компанией Metso. Данные грохоты выделяются смешанной формой колебаний (линейные эллиптические), что позволяет повысить эффективность отсева мелких фракций с высокой насыпной плотностью.

Модельный ряд представлен с одной и двумя деками.



## ТЕХНИЧЕСКИЕ ПАРАМЕТРЫ



Модель	Типоразмеры
H1E ETT	1,2x3
	1,6x5
	1,8x6
	1,8x5,4
	2,5x6

## СИТА СЕРИИ СВД

Сита вибрационные серии СВД применяются для предварительного обезвоживания и мокрой классификации мелких классов углей, руд и нерудных строительных материалов.



## ТЕХНИЧЕСКИЕ ПАРАМЕТРЫ

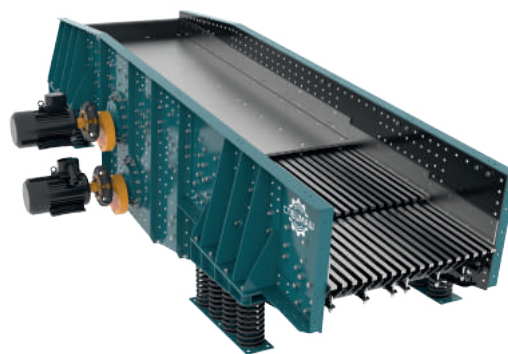


Модель	Площадь деки
СВД	2,0
	3,0
	4,0
	5,0

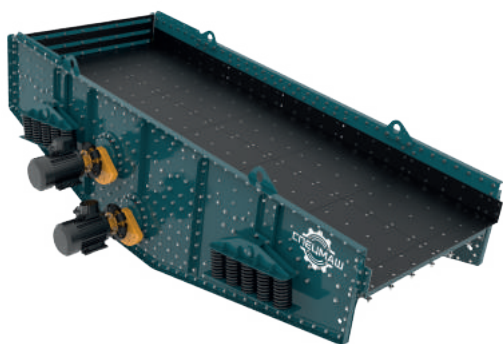


## ПИТАТЕЛИ СЕРИИ ВПБ

Вибрационные питатели серии ВПБ используются для транспортировки сыпучих материалов с высокой насыпной плотностью.



## ТЕХНИЧЕСКИЕ ПАРАМЕТРЫ



Модель	Ширина лотка
ВПБ	1,2
	1,6
	2,1
	2,4

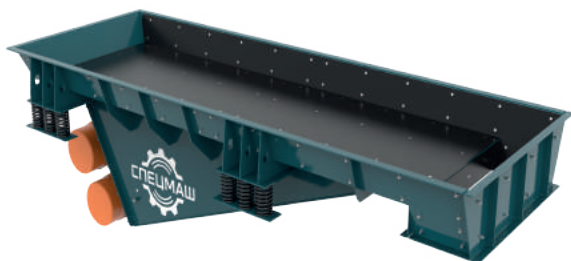
## ПИТАТЕЛИ СЕРИИ ПЭВ

Вибрационные питатели серии ПЭВ применяются для транспортировки мелких сыпучих материалов.

В качестве привода используются взрывозащищенные площадочные моторвибраторы.



## ТЕХНИЧЕСКИЕ ПАРАМЕТРЫ

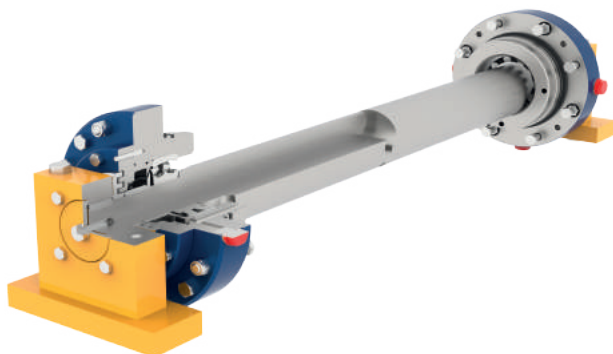


Модель	Ширина лотка
ПЭВ	0,5
	0,7
	0,95
	1,2
	1,35
	1,6
	2,0

## ТИПЫ ВИБРОВОЗБУДИТЕЛЕЙ

Вибровозбудители трубного типа, используются в грохота серии Metso (H1E,ETT).

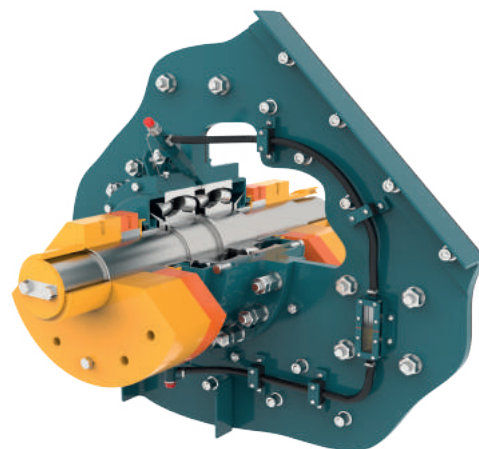
Используются виброустойчивые подшипники компаний FAG и SKF.



Вибровозбудители блочного типа, применяются на всех моделях грохотов Спецмаш до 3 м ширины просеивающей поверхности.

Выделяются простотой конструкции и легкостью монтажа.

Используются виброустойчивые подшипники компаний FAG и SKF.



Вибровозбудители трубного типа применяются на грохотах серии SL и SV, неприхотливы к обслуживанию и работают при повышенных нагрузках.

Используются виброустойчивые подшипники компаний FAG и SKF.



## ТИПЫ ВИБРОВОЗБУДИТЕЛЕЙ



Накладные вибровозбудители с шестеренчатым зацеплением. Применяются на грохотах серии SH, SB и SG, выделяются простой конструкцией и легкостью в обслуживании. Используются виброустойчивые подшипники компаний FAG и SKF.

Площадочные мотор-вибраторы компании OLI используются на грохотах серии SF, SUF, Vibromech, а также на вибрационных питателях и ситах СВД. Имеют класс пылевлагозащиты IP66 и взрывозащищенное исполнение. Работают на частоте от 750 до 3000 об/мин.

Выделяются неприхотливостью в обслуживании.

Используются виброустойчивые подшипники компаний FAG и SKF.

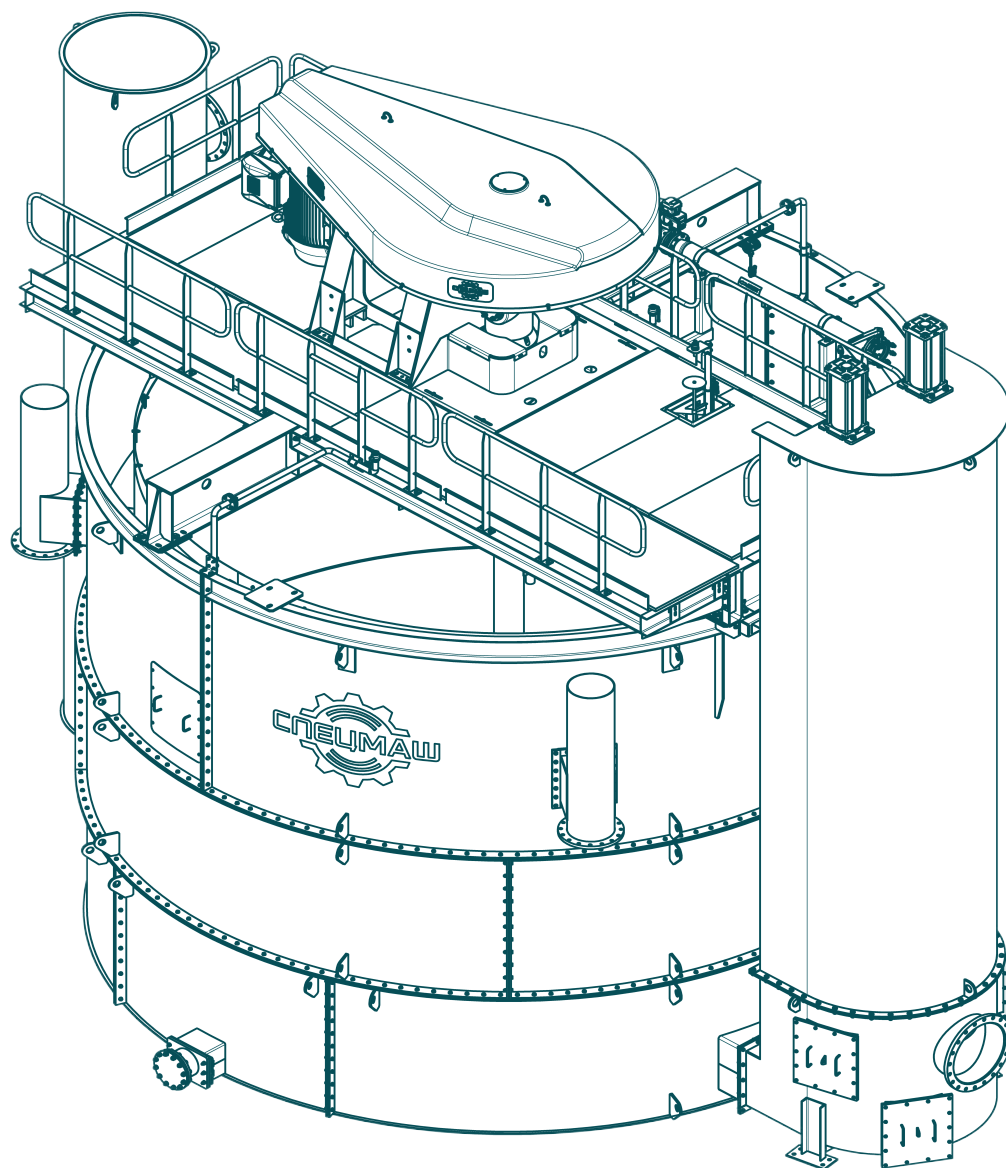
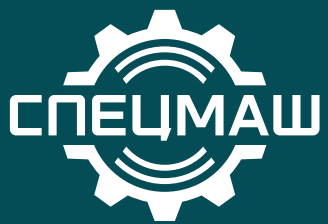


Фланцевые мотор-вибраторы компании OLI используются на грохотах серии SV и ST. Имеют класс пылевлагозащиты IP66 и взрывозащищенное исполнение. Работают на частоте от 750 до 1200 об/мин.

Выделяются неприхотливостью в обслуживании.

Используются виброустойчивые подшипники компаний FAG и SKF.





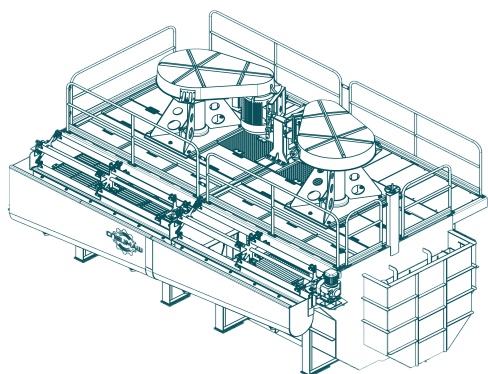
# ФЛОТАЦИОННОЕ ОБОРУДОВАНИЕ

## ФЛОТАЦИОННЫЕ МЕХАНИЧЕСКИЕ МАШИНЫ ПЕННОЙ ФЛОТАЦИИ ТИП МФК

Оборудование для обогащения флотацией:  
флотационные механические машины  
пенной флотации для обогащения  
сильвиновых шламов крупностью 0-1,6 мм.



## ТЕХНИЧЕСКИЕ ПАРАМЕТРЫ



Модель	Производительность по пульпе не менее м <sup>3</sup> /ч
МФК 16	150...1200
МФК 7,5	150

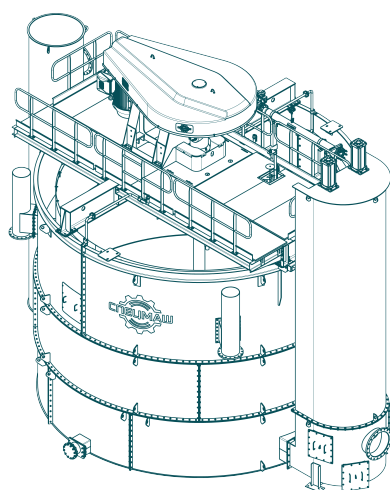


## ФЛОТАЦИОННЫЕ ПНЕВМОМЕХАНИЧЕСКИЕ МАШИНЫ ТИП ФЧ

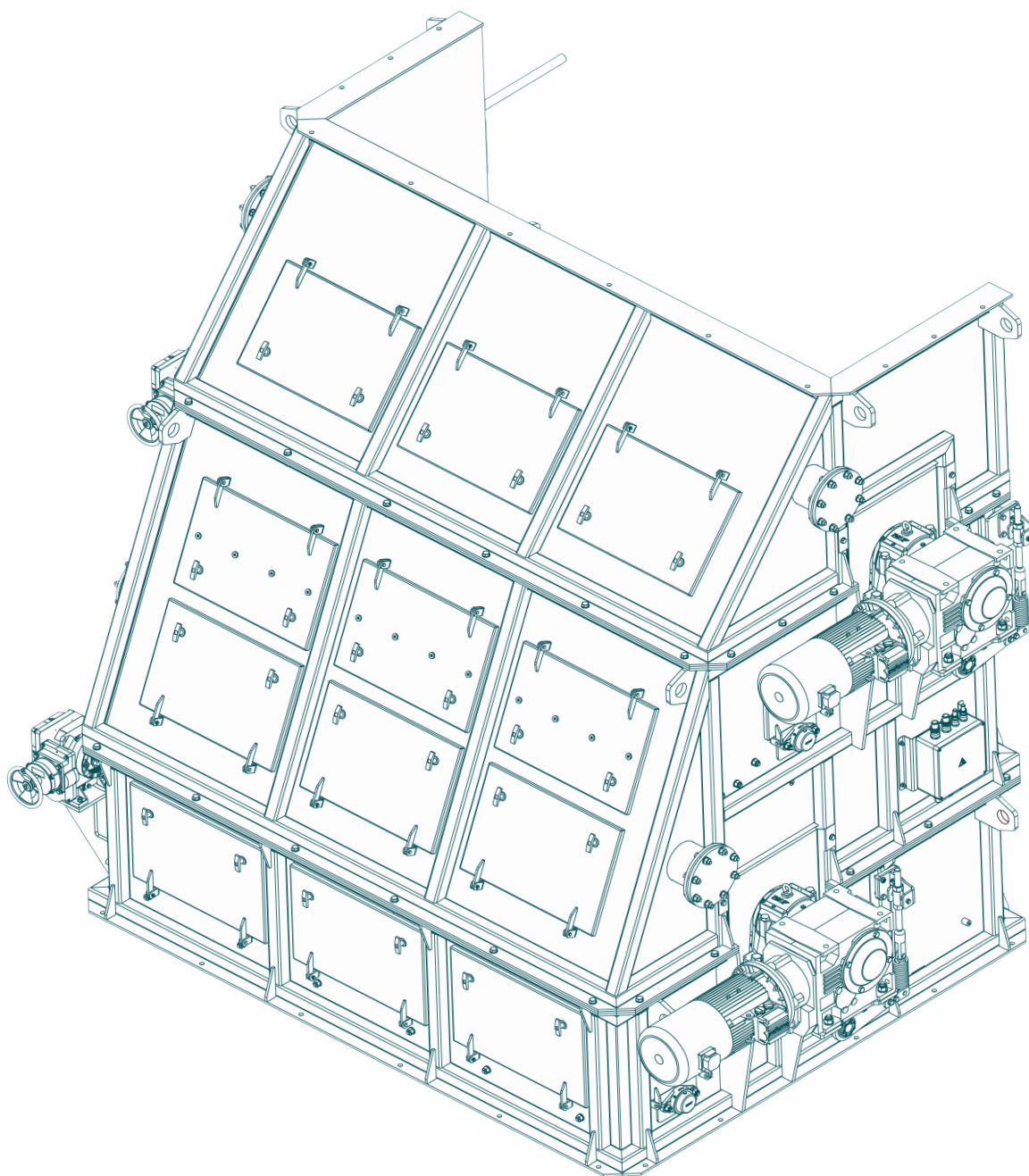
Оборудование для обогащения флотацией различных руд цветных, редких и благородных металлов, а также железных руд.



## ТЕХНИЧЕСКИЕ ПАРАМЕТРЫ



Модель	Производительность пособность по пульпе м <sup>3</sup> /ч
ФЧ-5	100
ФЧ-10	200
ФЧ-15	300
ФЧ-20	400
ФЧ-30	600
ФЧ-40	800
ФЧ-70	1400
ФЧ-100	2000
ФЧ-130	2600
ФЧ-160	3200
ФЧ-200	4000



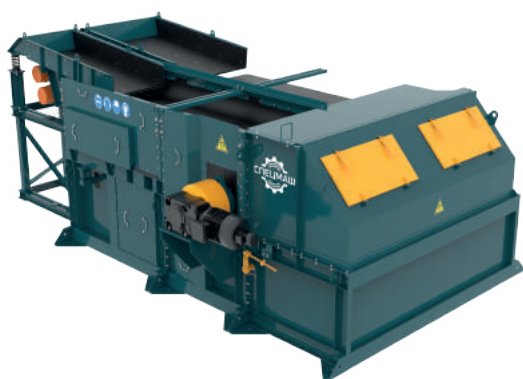
# МАГНИТНАЯ СЕПАРАЦИЯ

## СЕРИИ ПБС

Предназначен для предварительного сухого обогащения магнетитовой руды крупностью до 30 мм.



## ТЕХНИЧЕСКИЕ ПАРАМЕТРЫ



## СЕРИИ БСЛ

Предназначен для предварительного сухого обогащения магнетитовой руды крупностью до 60мм.

## СЕРИИ ПБМ-П

Предназначен для мокрого разделения сильномагнитных руд и нерудных материалов крупностью до 6 мм.

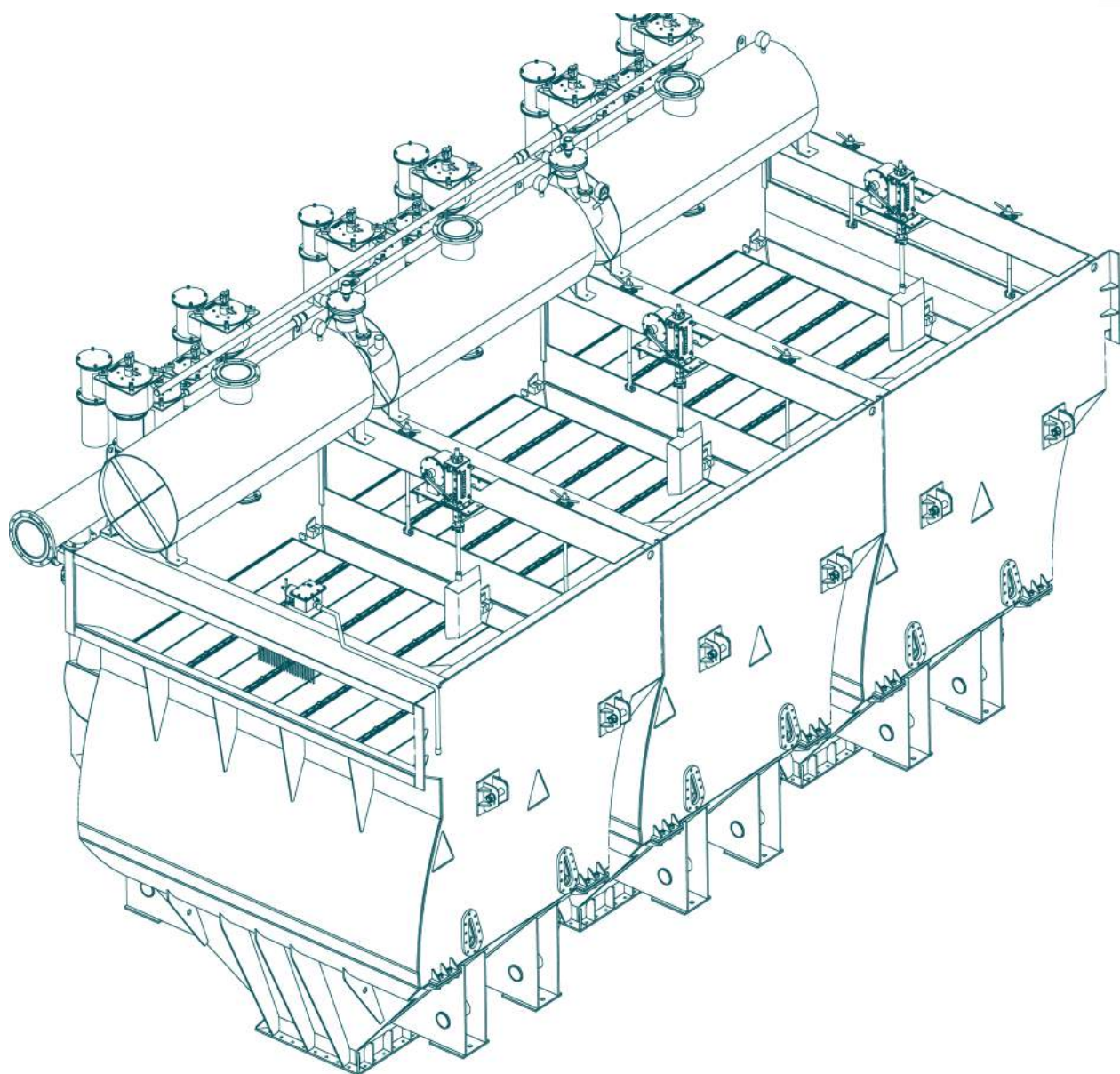


## ТЕХНИЧЕСКИЕ ПАРАМЕТРЫ

### СЕРИИ МГС

Предназначен для мокрого разделения тонкоизмельченных сильномагнитных руд по крупности, плотности и магнитной восприимчивости.

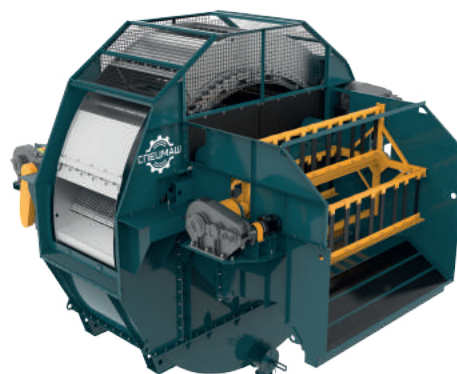




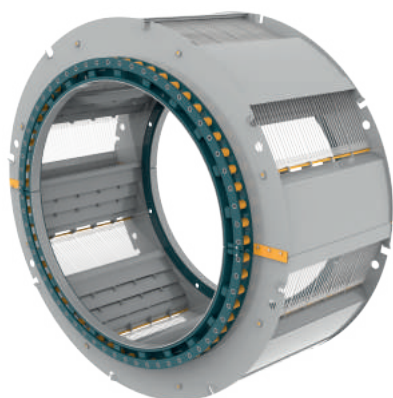
# ОБОРУДОВАНИЕ ДЛЯ ОБОГАЩЕНИЯ УГЛЯ

## СЕПАРАТОРЫ СЕРИИ СКВП

Тяжелосредние колесные сепараторы для обогащения углей, антрацитов и сланцев крупностью 13-300 мм в тяжелой среде с разделением на концентрат и отходы обогащения.



## ТЕХНИЧЕСКИЕ ПАРАМЕТРЫ



Модель	Производительность т/ч
СКВП-20	270
СКВП32-380	380
СКВП32-500	500
СКВП40У	750

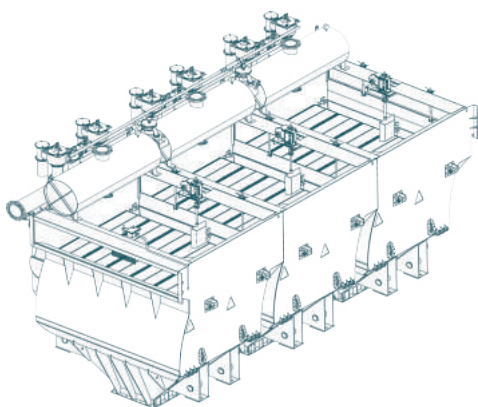
## ОТСАДОЧНЫЕ МАШИНЫ СЕРИИ МО

Отсадочные машины с подрешетным расположением воздушных камер применяются для гравитационного обогащения методом гидравлической отсадки. Обогащение углей и антрацитов крупностью 0,5-13 мм, 0,5-150 мм, 13-150 мм.

Данные отсадочные машины поставляются с современной системой автоматизацией, разработанной специалистами ООО «СпецМаш».



## ТЕХНИЧЕСКИЕ ПАРАМЕТРЫ



Модель	Производительность
МО-105	100
МО-208	220
МО-212	320
МО-312	440
МО-318	500
МО-424	650

## ФЛОТАЦИОННЫЕ МАШИНЫ СЕРИИ МФУ И ШФУ

Флотационные механические машины пенной флотации используются для обогащения угольных шламов крупностью 0-1 мм.



## ТЕХНИЧЕСКИЕ ПАРАМЕТРЫ



Модель	Производительность по пульпе т/ч
МФУ-6	450
МФУ-12	600
ШФУ-14,2	750

# СОДЕРЖАНИЕ

1. ВИБРАЦИОННОЕ ОБОРУДОВАНИЕ.....	3
1.1 Грохоты серии SB .....	4
1.2 Грохоты серии SH .....	5
1.3 Грохоты серии SL .....	6
1.4 Грохоты серии S F .....	7
1.5 Грохоты серии S V .....	8
1.6 Грохоты серии S T .....	9
1.7 Грохоты серии S G .....	10
1.8 Грохоты серии SUF .....	11
1.9 Грохоты серии TAVOR .....	12
1.10 Грохоты серии VIBROMECH .....	13
1.11 Грохоты серии METSO .....	14
1.12 Сита серии СВД .....	15
1.13 Вибрационные питатели ВПБ .....	16
1.14 Вибрационные питатели ПЭВ .....	17
1.15 Типы вибровозбудителей.....	18
1.16 Типы вибровозбудителей.....	19
2 . ФЛОТАЦИОННОЕ ОБОРУДОВАНИЕ.....	20
2.1 Флотационные механические машины пенной флотации тип МФК.....	21
2.2 Флотационные пневмомеханические машины тип ФЧ.....	22
3. МАГНИТНАЯ СЕПАРАЦИЯ .....	23
3.1 Сухая магнитная сепарация.....	24
3.2 Мокрая магнитная сепарация .....	25
4. ОБОРУДОВАНИЕ ДЛЯ ОБОГАЩЕНИЕ УГЛЯ.....	26
4.1 Отсадочные машины серии МО .....	27
4.2 Отсадочные машины серии МО .....	28
4.3 Флотационные машины серии МФУ И ШФУ .....	29









[ooo-specmash.ru](http://ooo-specmash.ru)