

# ЛЭМЗ-ОГМК

КОМПЛЕКСНЫЕ РЕШЕНИЯ  
ДЛЯ ГОРНОЙ  
ПРОМЫШЛЕННОСТИ

## Центральный офис

lemz-ogmk.ru  
info@lemz-ogmk.ru  
г. Санкт-Петербург,  
ул. Петергофское шоссе, 47

## Производственная площадка

г. Луганск,  
ул. 2-я Краснознаменная, д. 16

## КОМПЛЕКСНЫЕ РЕШЕНИЯ

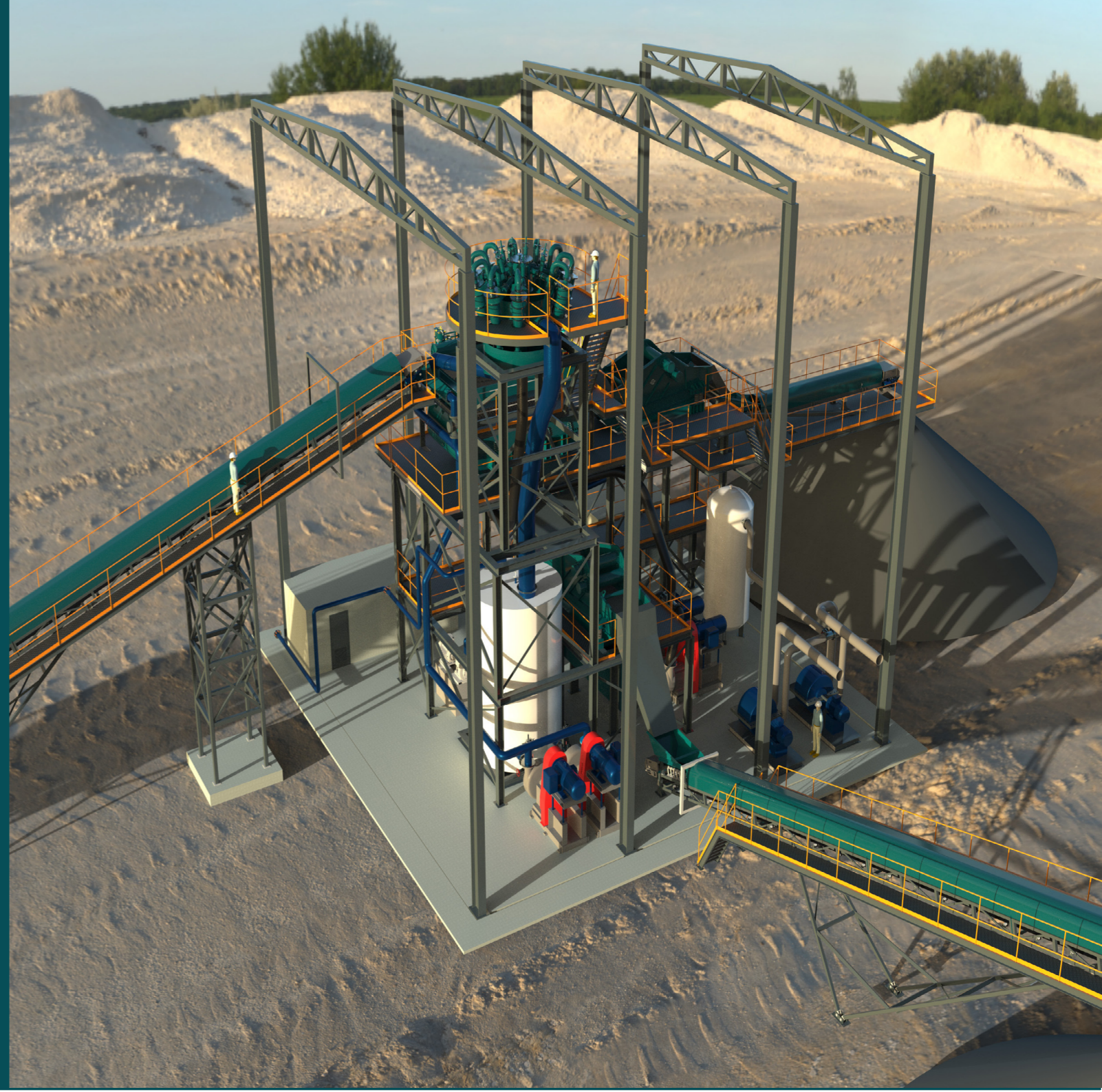
НПК ЛЭМЗ-ОГМК — российская производственно-инжиниринговая компания полного цикла, поставщик комплексных технологических и технических решений для предприятий горнорудной, угольной промышленности и металлургии

Компания реализует проекты технической и технологической модернизации обогатительных предприятий

- **Подготовительные процессы** — дробление, грохочение
- **Основные процессы обогащения** — гравитационное обогащение, флотация, магнитная сепарация
- **Вспомогательные процессы** — сгущение, фильтрация

Ключевые направления модернизации:

- Внедрение новых схем обогащения
- Модернизация/замена существующего оборудования
- Оптимизация технологических процессов
- Внедрение энергоэффективных технологий
- Автоматизация технологических процессов



## КОМПЛЕКСНЫЕ РЕШЕНИЯ

Мы реализуем комплексные проекты в форматах EPS и EPC: от поставки единичного оборудования и комплектующих до комплексной постройки фабрик

E — ENGINEERING (инжиниринг)

P — PROCUREMENT (поставка)

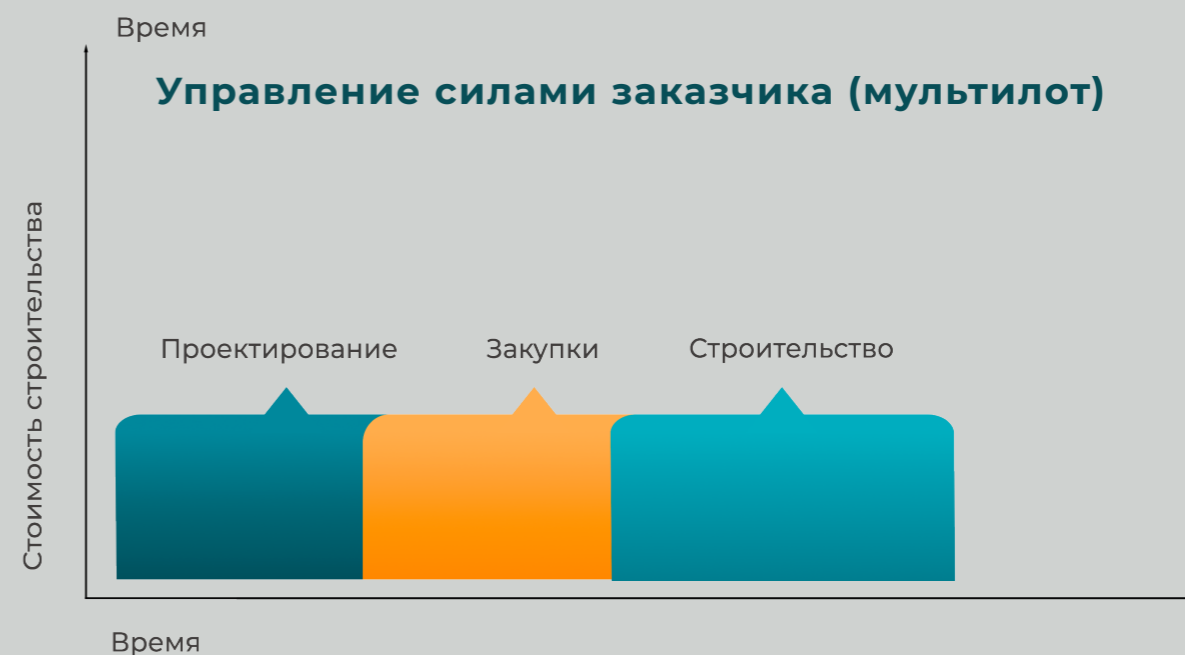
S — SUPERVISION (шефнадзор)

C — CONSTRUCTION (строительство)

### Услуги в рамках проектов:

- Сопровождение проектов на стадии технико-коммерческого предложения и реализации
- Инжиниринг, проектирование
- Производство и поставка оборудования
- Лабораторные исследования
- Разработка АСУ ТП и электрооборудования
- Строительно-монтажные работы
- Гарантия, сервис, ЗИП
- Шефмонтажные и пусконаладочные работы

## СРОКИ РЕАЛИЗАЦИИ ПРОЕКТА ПРИ РАЗЛИЧНЫХ СЦЕНАРИЯХ



## СОПРОВОЖДЕНИЕ ПРОЕКТОВ НА СТАДИИ ТЕХНИКО-КОММЕРЧЕСКОГО ПРЕДЛОЖЕНИЯ И РЕАЛИЗАЦИИ

- Сокращение сроков реализации проекта
- Подбор оборудования исходя из требований технического задания
- Собственная научно-исследовательская лаборатория
- Собственный конструкторский отдел
- Собственный отдел автоматизации – подбор КИП и АСУ ТП, разработка рабочей документации
- Надежные партнеры для реализации комплексных решений

## СЕРВИС

- Шеф-монтажные, монтажные и пусконаладочные работы
- Вывод на проектные показатели
- Послепродажное обслуживание (запасные части и модернизация)

## ТЕХНОЛОГИЧЕСКОЕ СОПРОВОЖДЕНИЕ НА ВСЕХ СТАДИЯХ ПРОЕКТА



# ИНЖИНИРИНГОВЫЙ ЦЕНТР

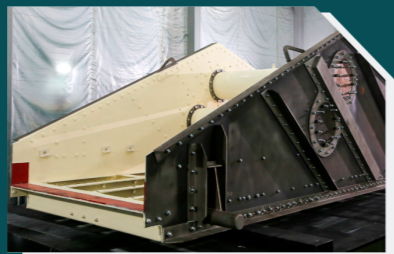
Компания выполняет задачи по технологическому проектированию

- Инжиниринг и проектирование
- Проектирование систем АСУТП
- Шефмонтаж и пусконаладочные работы

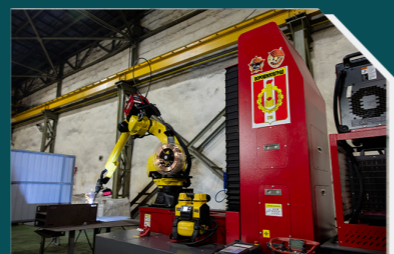
# СОБСТВЕННОЕ ПРОИЗВОДСТВО



Пресс листогибочный 4 м с ЧПУ



Покрасочная камера



Сварочные роботы



Станок лазерной резки 4x12 м  
чпу



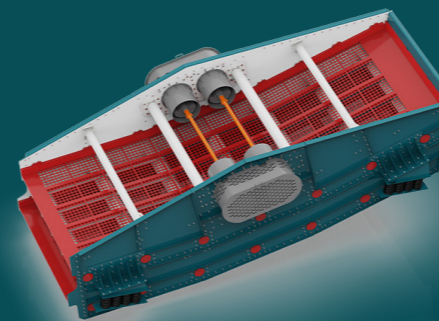
Вертикальный центр ЧПУ



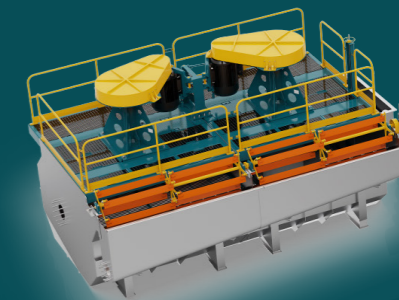
Сборочный участок

# ОБОРУДОВАНИЕ НПК ЛЭМЗ-ОГМК

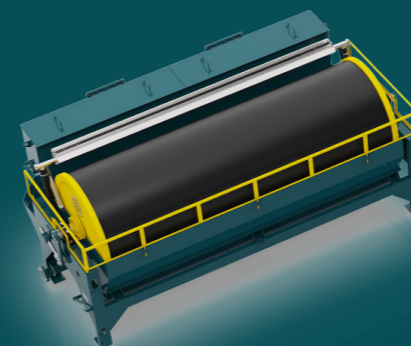
Вибрационное



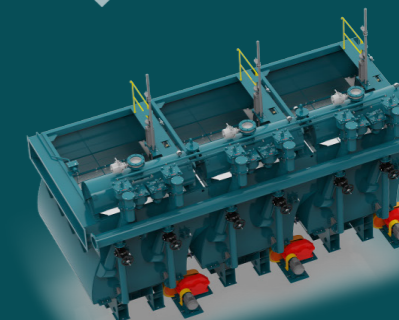
Флотационное



Магнитные  
сепараторы



Для обогащения  
угля



# ПРОЕКТИРОВАНИЕ

НПК ЛЭМЗ-ОГМК является действующим членом СРО в области архитектурно-строительного проектирования

Горнодобывающие объекты

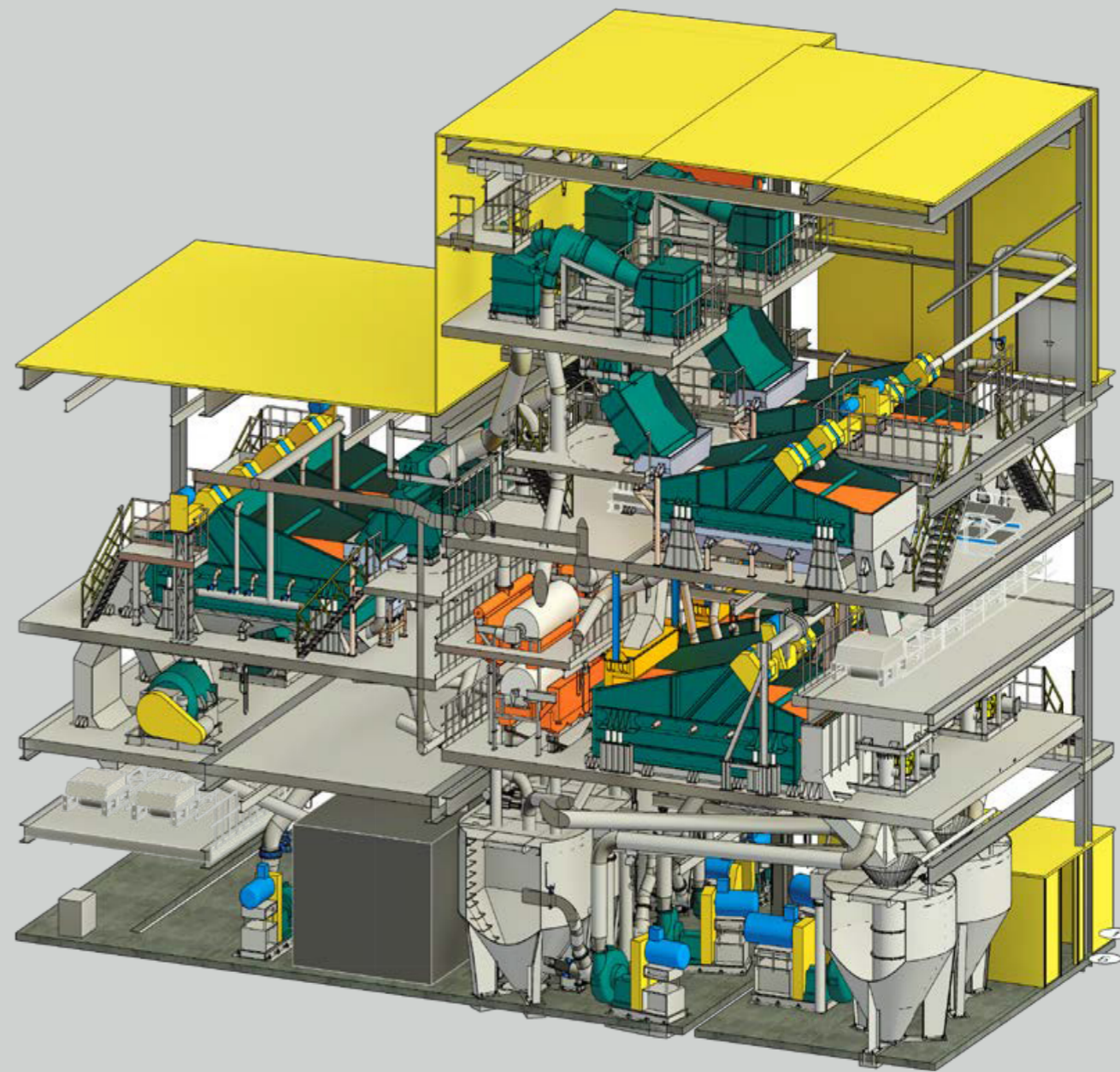
Обогатительные фабрики

Экологические объекты

Склады сыпучих и твердых материалов

Объекты инженерной инфраструктуры

- ТЭО, ТЭП. Разработка ТЗ и ТУ на проектирование. Инженерные изыскания
- Разработка технологических схем и инжиниринг
- 3D Сканирование
- Разработка проектной документации. Подбор и заказ оборудования
- Согласование и экспертиза проектной документации с надзорными органами
- Разработка рабочей документации и организация строительства
- Авторский надзор за строительством



## 3D СКАНИРОВАНИЕ

При реализации проектов специалисты НПК ЛЭМЗ-ОГМК используют технологию 3D сканирования обогатительных фабрик для создания высокоточных трёхмерных моделей объектов и производственных процессов

### Сфера применения технологии 3D-сканирования:

- Создание цифровых двойников цехов и инженерных сетей
- Контроль геометрии оборудования
- Анализ состояния объектов
- Актуализация документации
- Реверс-инжиниринг оборудования

### Преимущества использования технологии 3D-сканирования:

- Повышение точности выпускаемой проектной документации
- Увеличение скорости выполнения проектных задач
- Минимизация количества ошибок на этапе проектирования
- Сокращение сроков реализации проекта
- Повышение точности выполняемых монтажных и строительных работ

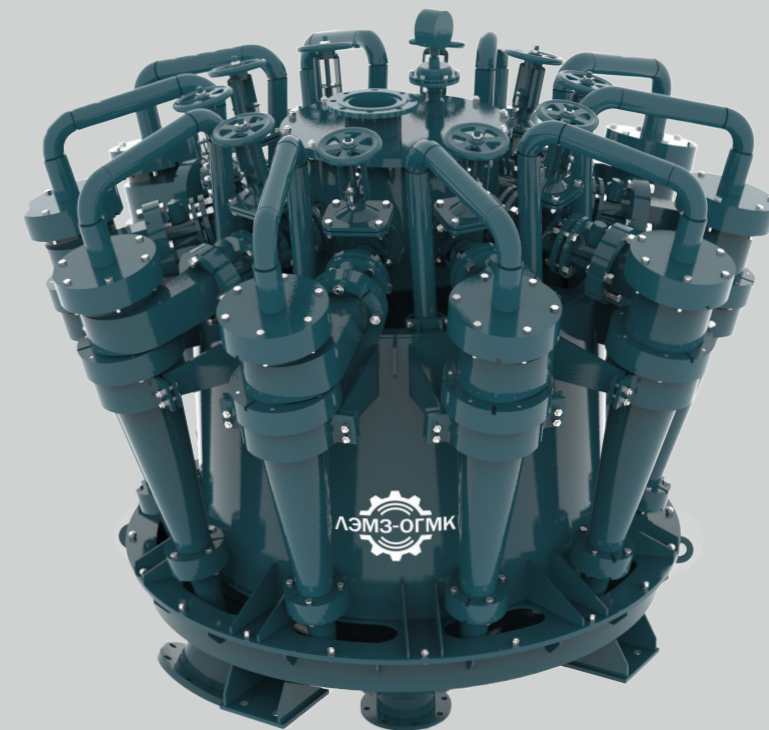


## ОБОРУДОВАНИЕ В СОСТАВЕ КОМПЛЕКСНЫХ ПРОЕКТОВ

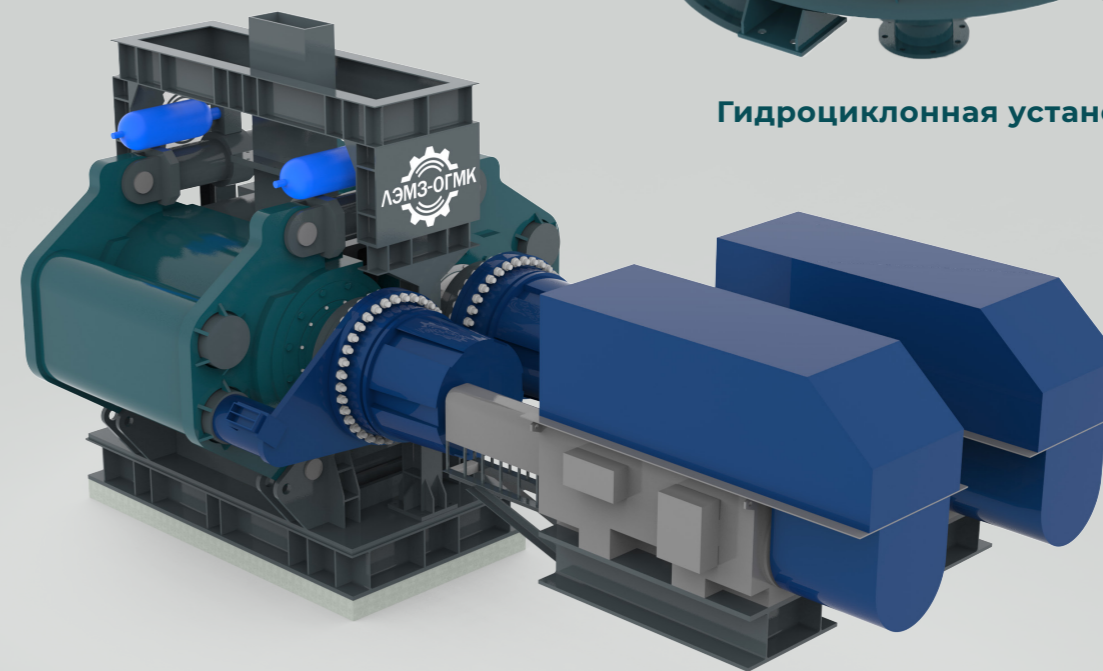
НПК ЛЭМЗ-ОГМК поставляет оборудование собственного производства (грохоты, флотооборудование и пр.) и оборудования наших надежных партнеров из РФ и стран зарубежья

- Магнитные сепараторы
- Конвейеры
- Насосы
- Гидроциклонные установки
- ВПВД — валковый пресс высокого давления
- Башенные мельницы типа «Вертимил»
- Дробилки: щековые, конусные, роторные, шнекозубчатые
- Нестандартные металлоконструкции
- Системы АСУТП

Все поставляемое оборудование и материалы обладают необходимыми сертификатами и протоколами испытаний



Гидроциклонная установка



ВПВД — валковый пресс высокого давления

## ЛАБОРАТОРНЫЕ ИССЛЕДОВАНИЯ

В 2026 году в Санкт-Петербурге открыта научно-исследовательская лаборатория НПК «ЛЭМЗ-ОГМК»

Лаборатория оснащена оборудованием для процессов рудоподготовки и обогащения минерального сырья

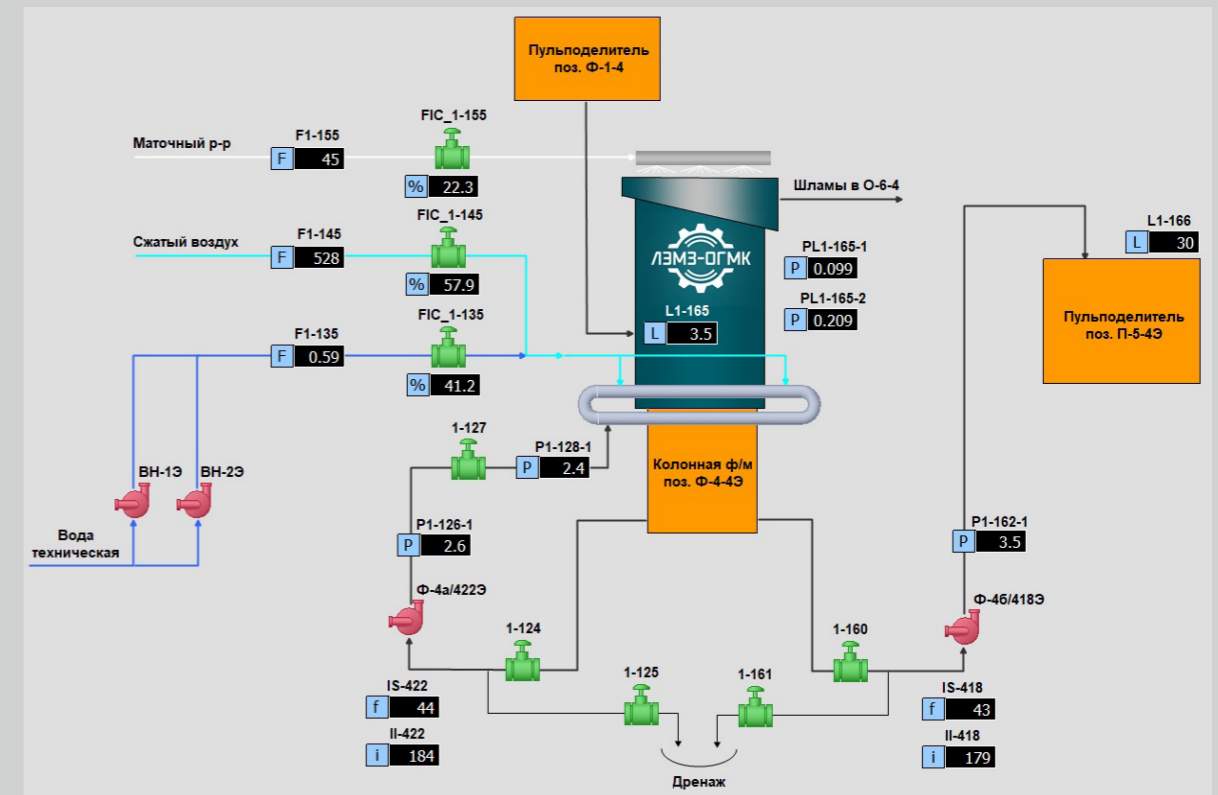
Основные направления научно-исследовательских работ:

- Изучение физико-механических свойств руд
- Минералогические исследования
- Рудоподготовка
- Магнитная сепарация (сухая, мокрая)
- Измельчающие валки высокого давления (HPGR)
- Грохочение (сухое, мокрое)
- Винтовая сепарация
- Флотация

## АСУ ТП И ЭЛЕКТРООБОРУДОВАНИЕ

Специалисты НПК ЛЭМЗ-ОГМК обеспечивают:

- Подбор и поставку необходимого КИПиА
- Разработку, поставку систем автоматизации и управления технологическим оборудованием комплекса
- Интеграцию АСУ ТП комплекса в систему фабрики
- Программирование ПО



## ГАРАНТИЯ, СЕРВИС, ЗИП

Специалисты НПК ЛЭМЗ-ОГМК обеспечивают ввод оборудования в эксплуатацию и его стабильную работу

Для этого мы предоставляем:

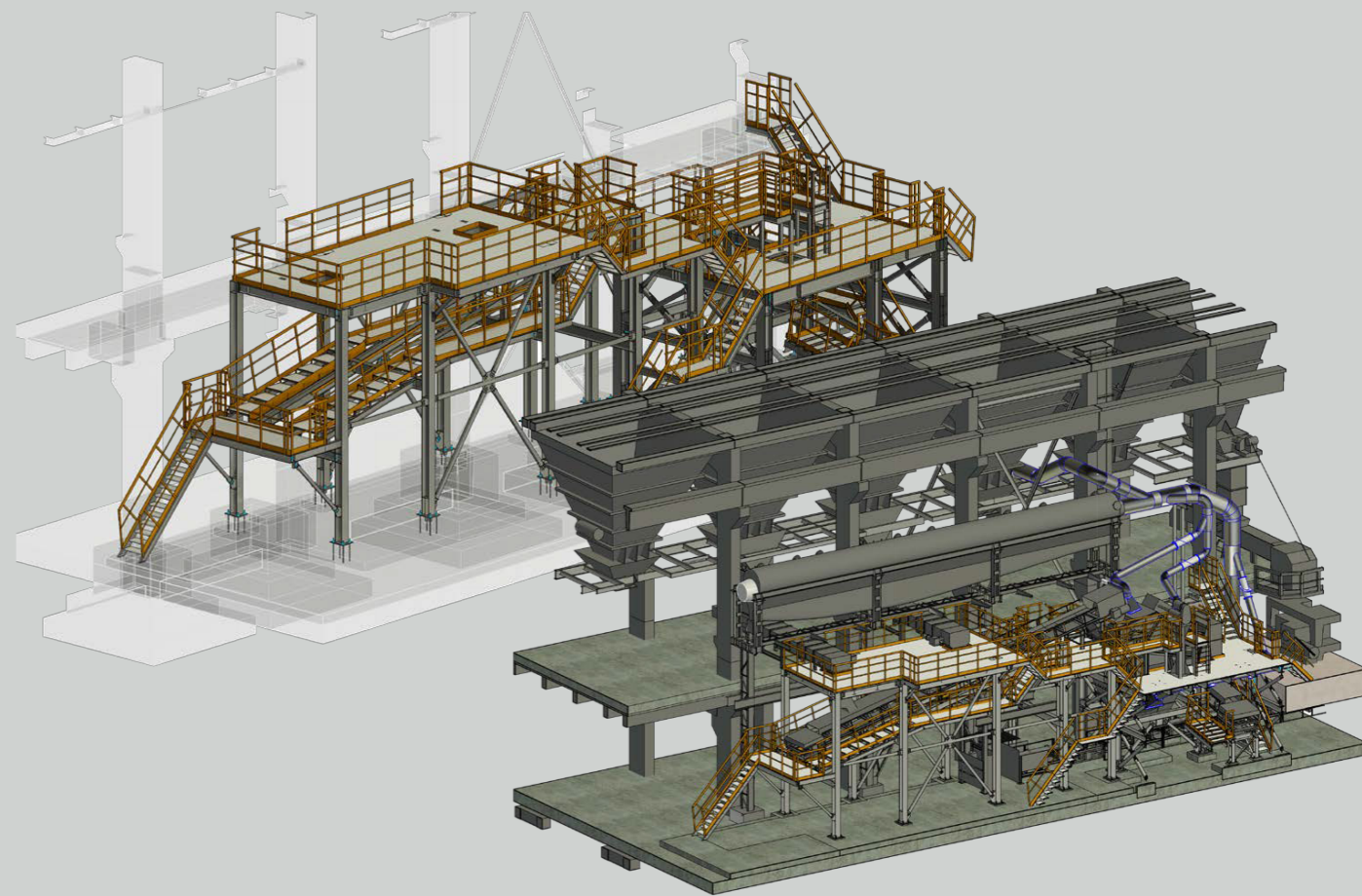
- Шефмонтажные и пусконаладочные работы
- Строительно-монтажные работы
- Выход на проектные показатели
- Консультации по работе с оборудованием
- Поставка запасных частей и материалов

Команда НПК «ЛЭМЗ-ОГМК» оказывает сервисное обслуживание



## СТРОИТЕЛЬНО-МОНТАЖНЫЕ РАБОТЫ

Возведение промышленных предприятий и фабрик «под ключ» — комплексное строительство. Выполняем полный цикл: от проектирования и подготовки участка до монтажа оборудования, сдачи объекта в эксплуатацию



## ШЕФМОНТАЖНЫЕ И ПУСКОНАЛАДОЧНЫЕ РАБОТЫ

**Контроль и координация монтажных работ на объекте со стороны поставщика оборудования или генерального подрядчика:**

- Надзор за соблюдением технологии монтажа
- Консультации и обучение персонала заказчика
- Контроль качества сборки и установки оборудования

**Комплекс мероприятий по проверке, настройке и испытанию оборудования перед вводом в эксплуатацию:**

- Настройка параметров и режимов работы
- Комплексные испытания под нагрузкой
- Обучение персонала заказчика правилам эксплуатации

**ОБЕСПЕЧИВАЕМ НАДЁЖНУЮ, БЕЗОПАСНУЮ И ЭФФЕКТИВНУЮ РАБОТУ ОБОРУДОВАНИЯ С ПЕРВОГО ДНЯ ЭКСПЛУАТАЦИИ**



## НАШИ ПРОЕКТЫ

ТЕХНИЧЕСКОЕ ПЕРЕВООРУЖЕНИЕ СЕКЦИЙ  
(УСТАНОВКА ГРОХОТОВ ТОНКОЙ КЛАССИФИКАЦИИ В  
ЦИКЛЕ ИЗМЕЛЬЧЕНИЯ, ПЕРЕТРАССИРОВКА  
ПУЛЬПОПРОВОДОВ СЛИВОВ ГИДРОЦИКЛОНОВ)



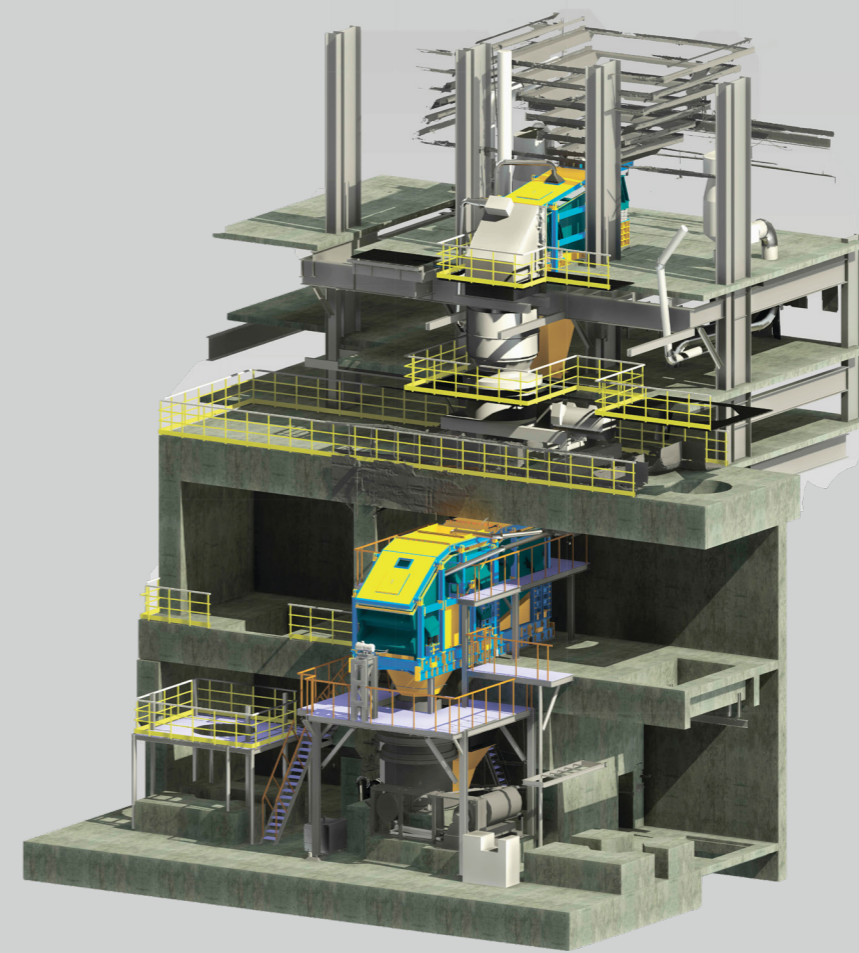
### Перечень работ:

3D сканирование  
Проектирование  
Поставка оборудования  
Шеф-монтаж  
Пуско-наладочные работы

### Перечень оборудования в проекте:

Грохот тонкого грохочение – 6 шт.  
Нестандартные МК  
Система АСУТП

ТЕХНИЧЕСКОЕ ПЕРЕВООРУЖЕНИЕ КСМД  
(ЖЕЛЕЗНАЯ РУДА ПРОИЗВОДИТЕЛЬНОСТЬЮ 850 Т/Ч)



### Перечень работ:

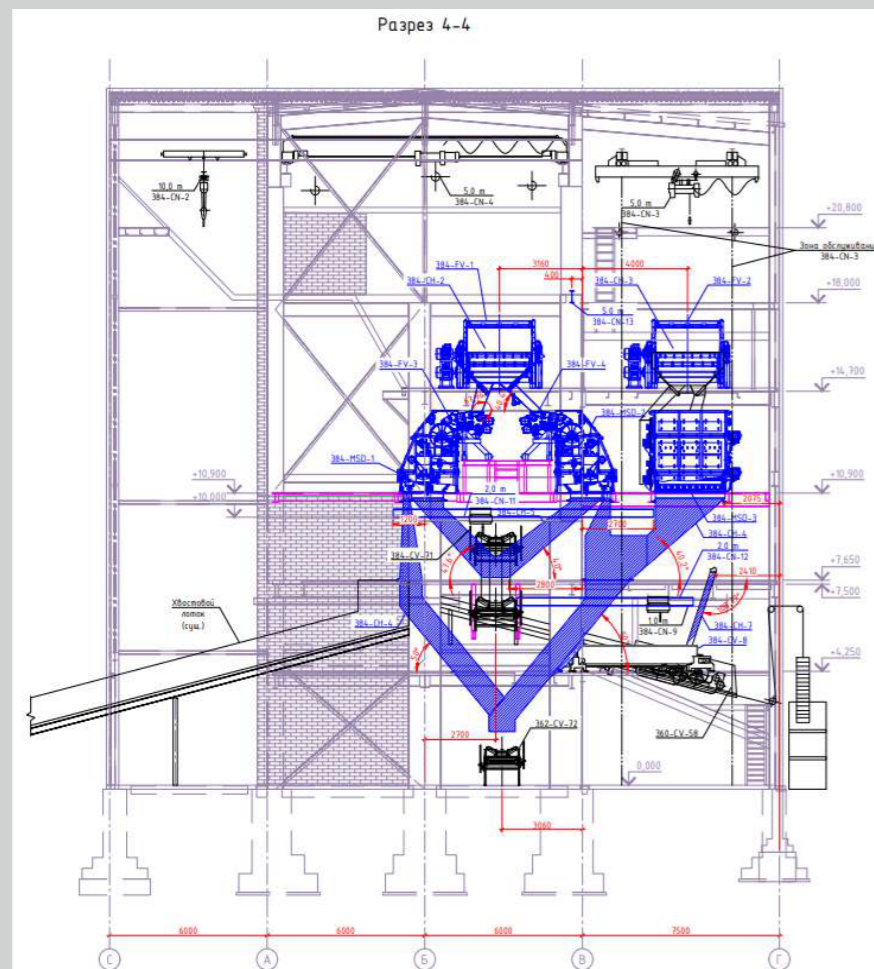
3D сканирование  
Проектирование  
Поставка оборудования  
Шеф-монтаж  
Пуско-наладочные работы

### Перечень оборудования в проекте:

Вибропитатель - 1 шт  
Конусная дробилка  
аналог НР800 - 1 шт.  
Высокоэффективный  
вибрационный грохот- 1шт.  
Система АСУТП

## НАШИ ПРОЕКТЫ

### ВНЕДРЕНИЕ 4-Х КОМПЛЕКСОВ СУХОЙ МАГНИТНОЙ СЕПАРАЦИИ ПОД «КЛЮЧ» (ЖЕЛЕЗНАЯ РУДА)



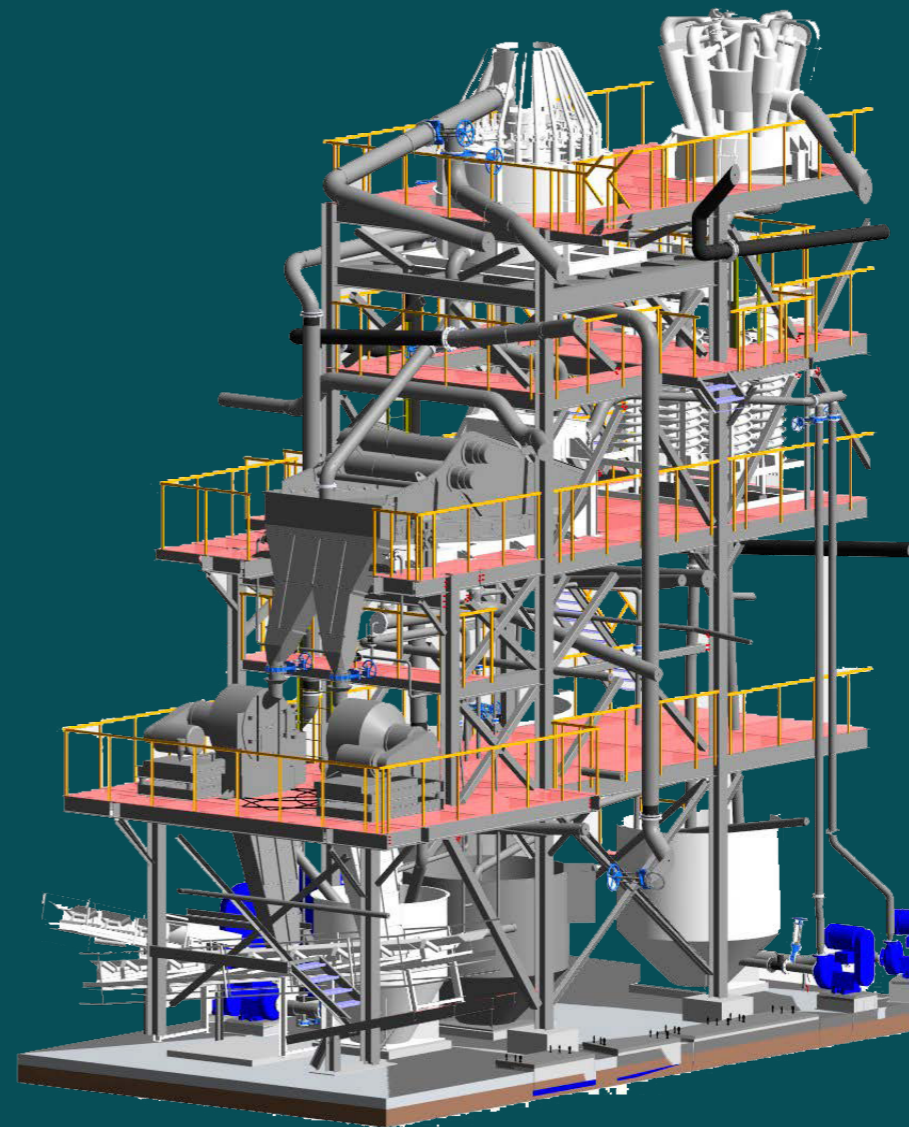
#### Перечень работ:

Инжиниринг  
Поставка оборудования  
Строительно-монтажные работы  
Шеф-монтаж  
Пуско-наладочные работы

#### Перечень оборудования в проекте:

Вибропитатель – 4 шт.  
Сухой магнитный сепаратор – 4 шт.  
Нестандартные МК  
Система АСУТП

### ТЕХНИЧЕСКОЕ ПЕРЕВООРУЖЕНИЕ УГЛЕБОГАТИТЕЛЬНОЙ ФАБРИКИ, ВНЕДРЕНИЕ ДЕГИДРАЦИОННОГО КОМПЛЕКСА (ВМЕСТО ЦЕНТРИФУГИ ТИПА ДЕКАНТЕР), ПРОИЗВОДИТЕЛЬНОСТЬЮ 250 М3/Ч



#### Перечень работ:

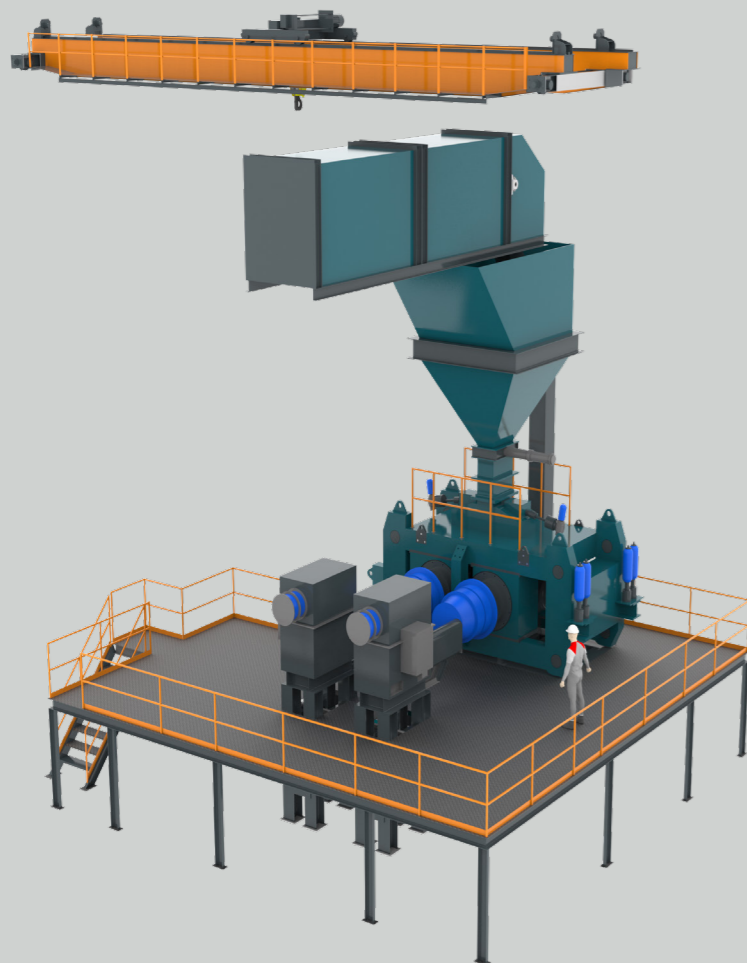
3D сканирование  
Инжиниринг  
Проектирование  
Поставка оборудования  
Шеф-монтаж  
Пуско-наладочные работы

#### Перечень оборудования в проекте:

Высокочастотный грохот – 1 шт.  
Центрифуга горизонтальная – 2 шт.  
Нестандартные МК  
Система АСУТП

## НАШИ ПРОЕКТЫ

ТЕХНИЧЕСКОЕ ПЕРЕВООРУЖЕНИЕ УЗЛА  
ДОДРАБЛИВАНИЯ ОБОГАТИТЕЛЬНОЙ ФАБРИКИ  
(ЗАМЕНА ВПВД\*, ПРОИЗВОДИТЕЛЬНОСТЬ 250 Т/Ч)



### Перечень работ:

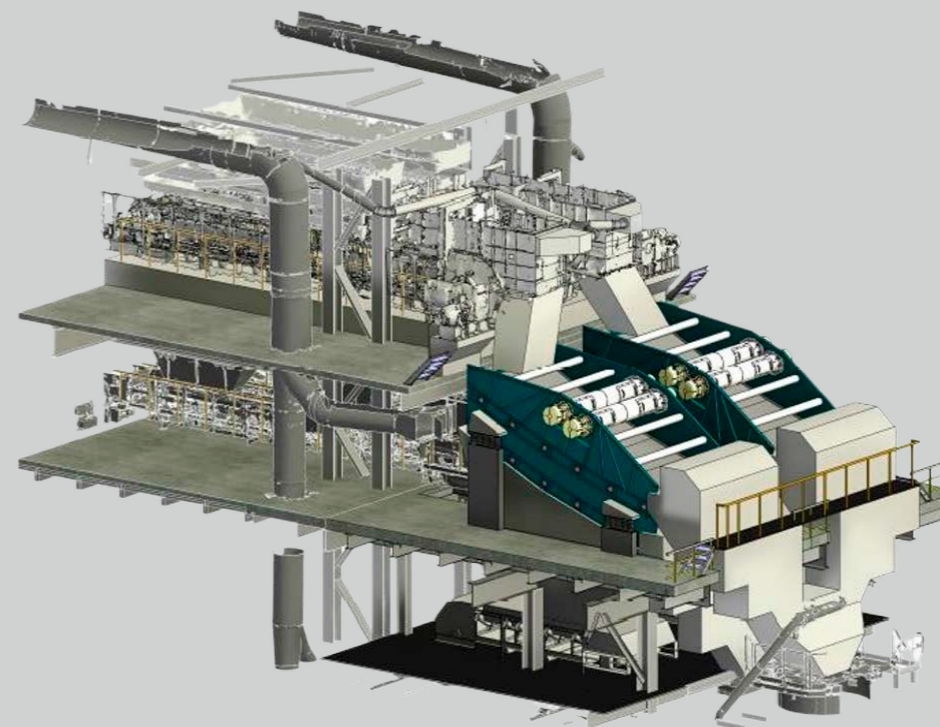
3D сканирование  
Проектирование  
Поставка оборудования  
Строительно-монтажные работы  
Шеф-монтаж  
Пуско-наладочные работы

### Перечень оборудования в проекте:

ВПВД - 1 шт.  
Z образный конвейер - 1 шт.  
Нестандартные МК  
Система АСУТП

\*ВПВД - валковый пресс высокого давления

ТЕХНИЧЕСКОЕ ПЕРЕВООРУЖЕНИЕ УЗЛА  
ПРЕДВАРИТЕЛЬНОГО ГРОХОЧЕНИЯ КСД  
ПРОИЗВОДИТЕЛЬНОСТЬЮ 1150 Т/Ч (НА ОДИН ГРОХОТ)



### Перечень оборудования в проекте:

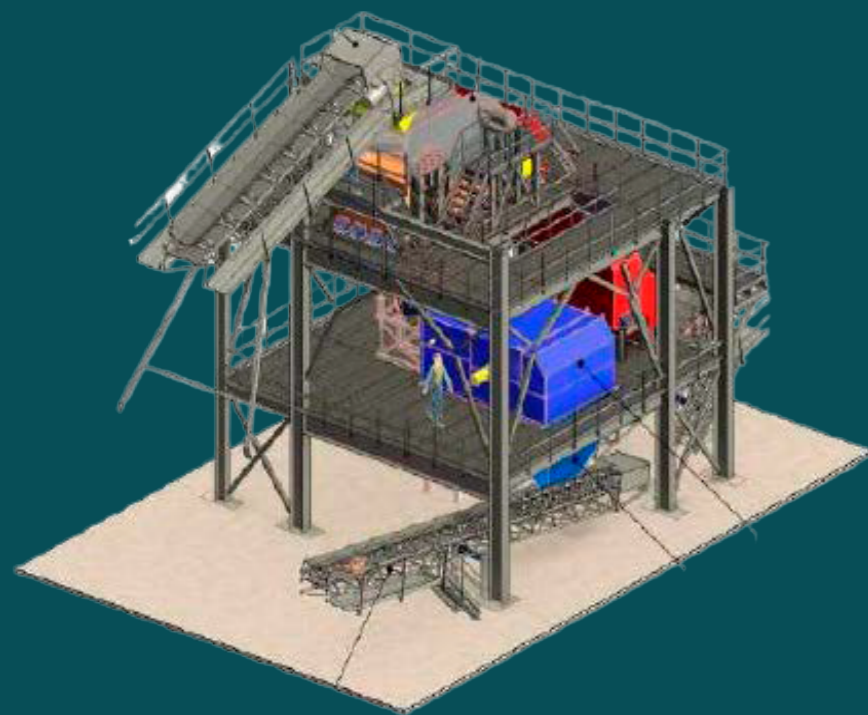
Вибрационный грохот- 6 шт.  
Конвейер - 3 шт.  
Нестандартные МК  
Система АСУТП

### Перечень работ:

3D сканирование  
Проектирование  
Поставка оборудования  
Шеф-монтаж  
Пуско-наладочные работы

## НАШИ ПРОЕКТЫ

### КОМПЛЕКС СУХОЙ МАГНИТНОЙ СЕПАРАЦИИ ПРОИЗВОДИТЕЛЬНОСТЬЮ 350 Т/Ч, ЖЕЛЕЗНАЯ РУДА



#### Перечень работ:

Инжиниринг  
Поставка оборудования  
Шеф-монтаж  
Пуско-наладочные работы

#### Перечень оборудования в проекте:

Ленточный магнитный сепаратор - 1 шт.  
Ленточный конвейер - 2 шт.  
Вибропитатель - 2 шт.  
Нестандартные МК  
Система АСУТП

### СОРТИРОВОЧНЫЙ КОМПЛЕКС, ПРОИЗВОДИТЕЛЬНОСТЬЮ 250 Т/Ч, (ЖЕЛЕЗНАЯ РУДА)



#### Перечень работ:

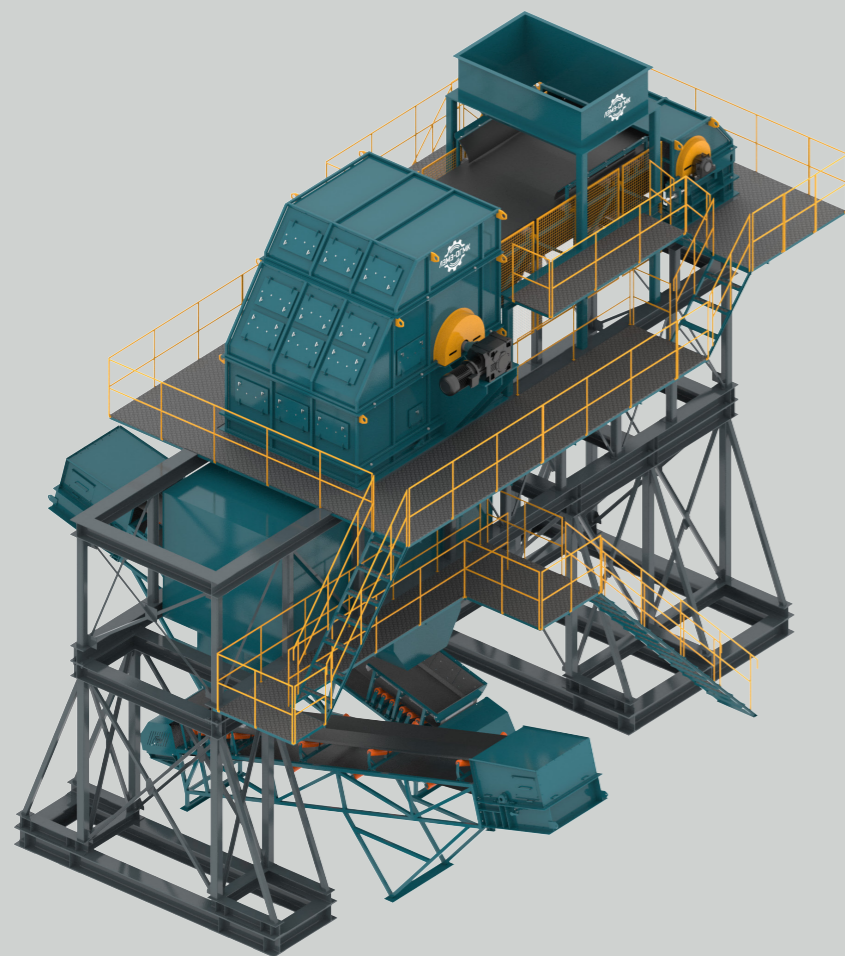
Инжиниринг  
Поставка оборудования  
Шеф-монтаж  
Пуско-наладочные работы

#### Перечень оборудования в проекте:

Вибрационный грохот - 1 шт.  
Ленточный конвейер - 2 шт.  
Нестандартные МК  
Система АСУТП

## НАШИ ПРОЕКТЫ

КОМПЛЕКС МАГНИТНОЙ РУДОРАЗБОРКИ,  
ПРОИЗВОДИТЕЛЬНОСТЬЮ 700 Т/Ч, КРУПНОСТЬ  
ПИТАНИЯ 0-300 ММ, ЖЕЛЕЗНАЯ РУДА



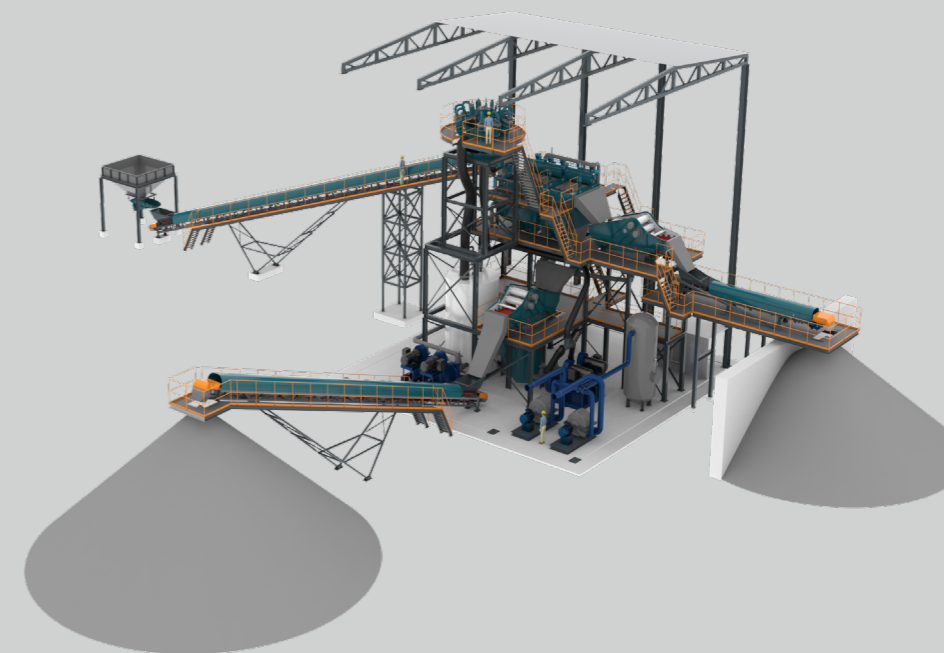
### Перечень работ:

Проектирование  
Поставка оборудования  
Шеф-монтаж  
Пуско-наладочные  
работы

### Перечень оборудования в проекте:

Магнитный сепаратор - 1 шт.  
Ленточный конвейер - 2 шт.  
Нестандартные МК  
Система АСУТП

КОМПЛЕКС ПРЕДОБОГАЩЕНИЯ МЕДНОЙ РУДЫ НА  
БАЗЕ ОТСАДОЧНОЙ МАШИНЫ МО 315,  
ПРОИЗВОДИТЕЛЬНОСТЬ 250 Т/Ч



### Перечень работ:

Проектирование  
Поставка оборудования  
Шеф-монтаж  
Пуско-наладочные работы

### Перечень оборудования в проекте:

Вибрационный грохот - 2 шт.  
Отсадочная машина МО 315 - 1 шт.  
Ленточный конвейер - 3 шт.  
Гидроциклонная установка - 1 шт.  
Вспомогательное оборудование - 1 комп.  
Нестандартные МК  
Система АСУТП

## НАШИ ПРОЕКТЫ

ДРОБИЛЬНО-СОРТИРОВОЧНЫЙ КОМПЛЕКС ПО  
ПЕРЕРАБОТКЕ МЕТАЛЛУРГИЧЕСКОГО ШЛАКА  
ПРОИЗВОДИТЕЛЬНОСТЬЮ 360 ТОНН/ЧАС



### Перечень работ:

Проектирование  
Поставка оборудования  
Шеф-монтаж  
Пуско-наладочные работы

### Перечень оборудования в проекте:

Вибропитатель - 5 шт.	Металлодетектор - 1 шт.
Вибрационный грохот - 6 шт.	Щековая дробилка - 1 шт.
Барабанный грохот - 1 шт.	Вспомогательное оборудование - 1 комп.
Конвейер ленточный - 19 шт.	Нестандартные МК
Магнитный сепаратор - 2 шт.	Система АСУТП

## **ПРЕИМУЩЕСТВА НПК ЛЭМЗ-ОГМК КАК EPC-ПОСТАВЩИКА**

### **СОКРАЩЕНИЕ СРОКОВ РЕАЛИЗАЦИИ ПРОЕКТА**

Работы по реализации проекта ведутся параллельно, что позволяет существенно сократить сроки

### **РАБОТА ТОЛЬКО С ПРОВЕРЕННЫМИ ПОДРЯДЧИКАМИ**

Подрядчики ЛЭМЗ-ОГМК имеют успешный опыт работы по реализации проектов на обогатительных предприятиях

### **СКВОЗНАЯ ТЕХНОЛОГИЧЕСКАЯ ГАРАНТИЯ**

За все решения по проекту несет ответственность Генеральный подрядчик

### **СНИЖЕНИЕ РИСКОВ ДЛЯ ЗАКАЗЧИКА**

Риски и устранение их влияния на реализацию

